

わたしたちが子どもを連れて街に出ました!

子育て真っ最中!! 応援ショップ探検団

2年前に引っ越してきましたが、優待カードは一度も使ったことがありませんでした。これを機会に、積極的に使ってみようと思います。(幼稚園 & 1歳のママ)

ステッカーがある、= (イコール) 子どもに優しいお店というイメージを持ちました。(1歳 & 妊娠中ママ)

優待カードは近くの児童センターでもらいました。でも、使ったことはありません。もったいなかったな。(1歳 & 7ヶ月babyのママ)

割引になりますか?とか、自分からはちょっと聞きにくいかも... わかりやすいところにステッカーが貼ってあると助かります。(1歳 & 8ヶ月babyのママ)

私は、利用できる店舗が少ないと感じました。でも、こういう応援ショップがあることを知ったので、何かのときに利用してみよう!という気持ちになりました。(5ヶ月babyのママ)

割引も嬉しいけど、気持ちがあるのが嬉しいです。(2歳のママ)

大宮駅東口はよく知っていましたが、子どもができてからは行きづらくなっていました。お店で走り回った...と不安だったり、ベビーカーでの入店を断られたことも。協賛店は安心して入れそうです。(3歳 & 3ヶ月babyのママ)

3年前に引っ越してきましたが、どこになにかあるのか、いまだわからずでした。...みんなと歩いてよかったです。(10ヶ月babyのママ)

「遊べる・食べれる・嬉しくなる!お店探検に行ってみよう!」

ほかほか陽気に誘われて、そろそろ子どもと一緒に出かけたいなあ... そんな3月、大宮区の埼玉福祉専門学校で行われている「子育て広場・エンゼルキッズ」に参加している地域のママたち(有志)が集まって、大宮駅東口にある応援ショップを訪問してみよう!ということになりました。

第1回目は、埼玉福祉専門学校の保育室で意見交換会。地図や資料を見ながら、子ども連れでも安心・楽しいお出かけプランを検討しました。「どこに行ってみようか?」「どんなお店だったら子どもと安心して買い物ができるかな?」「子連れで困ることってどんなこと?」...ワイワイガヤガヤ、現役ママならではの「生の声」がどんどん飛び出しましたよ。そして第2回目は、実際にみんなで街に出て、応援ショップ巡りに出発!

さて、参加した皆さんの感想は...?

今回みんなで町を歩いてみて、けっこう優待カードが使えるお店が多いなと感じました。お店を探して街に出るきっかけになりました。(2歳 & 1歳のママ)

大宮駅ビルはよく利用しているけど、東口にはあまり出たことがありませんでした。パパママショップのステッカーが貼ってあれば、覗いてみたい使ってみたいです。(1歳 & 5ヶ月babyのママ)

私は以前からパパママ応援カード加盟店マークが貼ってあるお店は、積極的に利用していました。けっこうお得ですよね。(2歳のママ)

大宮駅の東口だけでもこんなに登録店があるとは知らなかった。でも、この制度を知らない店員さん。どうしてかな? (3歳のママ)

りそな銀行や、マップで利用してみました!(2歳のママ)

優待カードをもらったときにネットで見て、協賛店が増えていることを知りました。アルバイトの方など、知らない「何ですか?」になってしまうので、そのあたりのことに丁寧に対応してほしいですね。(3歳 & 2歳のママ)

実はいまだ優待カードのことを知りませんでした。子どもと一緒に出かけにくい...とおっくうになりがち。もっとお出かけしたいな!(2歳 & 1歳のママ)



「たいへん」「たのしい」に♪

子育て広場「エンゼルキッズ」

埼玉福祉専門学校では、毎週月曜日(午前10時~12時)に、近隣の0~2歳の子どもたちとその保護者が集まり、児童福祉科の学生たちと楽しく遊ぶ「子育て広場」を開催しています。校舎内の保育室で子育て支援を行っている学校は、この埼玉福祉だけ!ぜひお気軽にご参加ください!

場所: 埼玉福祉専門学校・第3校舎にて(裏面の地図をご覧ください)
お問合せ先: 埼玉福祉専門学校
048-649-2331まで

★★★協賛店さんからの声

- ★協賛店Aさん
お客様から、他にはどんな登録店があるんですか?とよく聞かれるのですが、他の情報がよくわからず、ご紹介できないことがありました。
- ★協賛店Bさん
せっかく登録したのだから、多くの子育て中の方に利用していただけたらと思うのですが、応援ショップのことを知らない方もいるようです。
- ★協賛店Cさん
どんどん宣伝してほしいです。どうやって伝えたらいいかと思っていました。

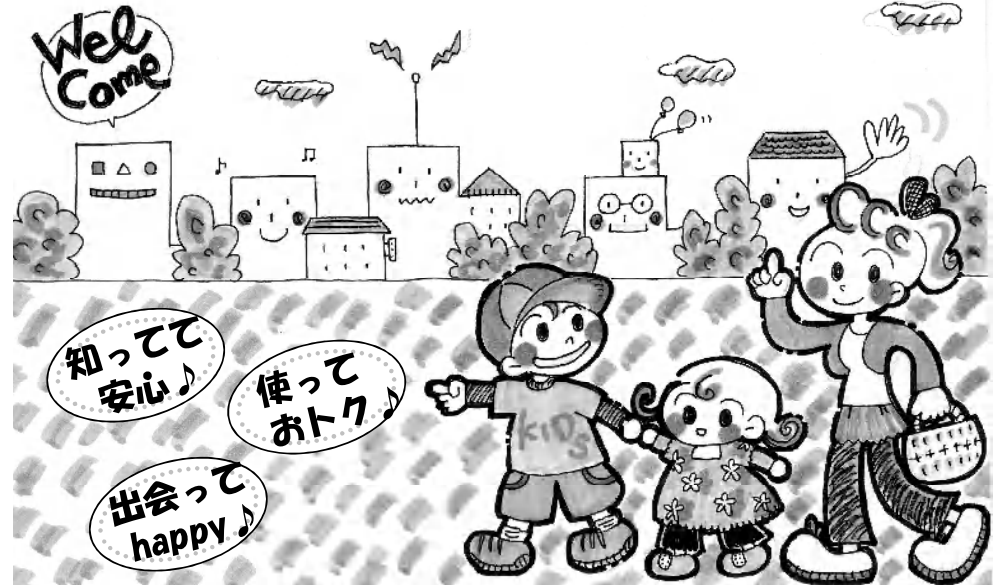
企画・制作NPO法人彩の子ネットワーク
埼玉県上尾市上尾村1156-3
TEL 048-770-5272 FAX 048-770-5270
URL : http://www.sainoko.net/
E-mail : office@sainoko.net

「新しい」と「懐かしい」が同居する街、大宮。
みんなで子育て、そんな輪が広がっています。

パパ・ママ応援ショップ

子どもと一緒に出かけよう!!

☆大宮駅東口MAP☆



パパ・ママ応援ショップを、ご存知ですか?

埼玉県では、子育て家庭を応援するため、協賛店による優待制度を実施しています。「中学三年生までの子ども」または「妊娠中の方」がいる家庭に配布される、「パパ・ママ応援ショップ優待カード」を協賛店で提示すると、割引などのサービスが受けられます。

平成20年3月19日
現在の協賛店舗・施設は、
埼玉県内外に、なんと
6014箇所!



パパ・ママ応援ショップ
優待カードは、
こちらで配布しています

- ★大宮区役所 (1階支援課)
- ★子育て支援センターおおみや (JACK大宮6階)

※他、各区役所の支援課、支援センター40ヶ所、児童センター16箇所にあります。

